

СХЕМА РАСПОЛОЖЕНИЯ ЗЕМЕЛЬНОГО УЧАСТКА ИЛИ ЗЕМЕЛЬНЫХ УЧАСТКОВ НА КАДАСТРОВом ПЛАНЕ ТЕРРИТОРИИ,
ПОДГОТОВКА КОТОРОЙ ОСУЩЕСТВЛЯЕТСЯ В ФОРМЕ ДОКУМЕНТА НА БУМАЖНОМ НОСИТЕЛЕ

СХЕМА РАСПОЛОЖЕНИЯ ЗЕМЕЛЬНОГО УЧАСТКА
ИЛИ ЗЕМЕЛЬНЫХ УЧАСТКОВ НА КАДАСТРОВом ПЛАНЕ ТЕРРИТОРИИ

Адрес: Российская Федерация, Нижегородская область,
Дальнеконстантиновский муниципальный округ,
д. Зубаниха, ул. Огородная, земельный участок 3

Утверждена
Постановлением администрации
Дальнеконстантиновского муниципального округа
Нижегородской области

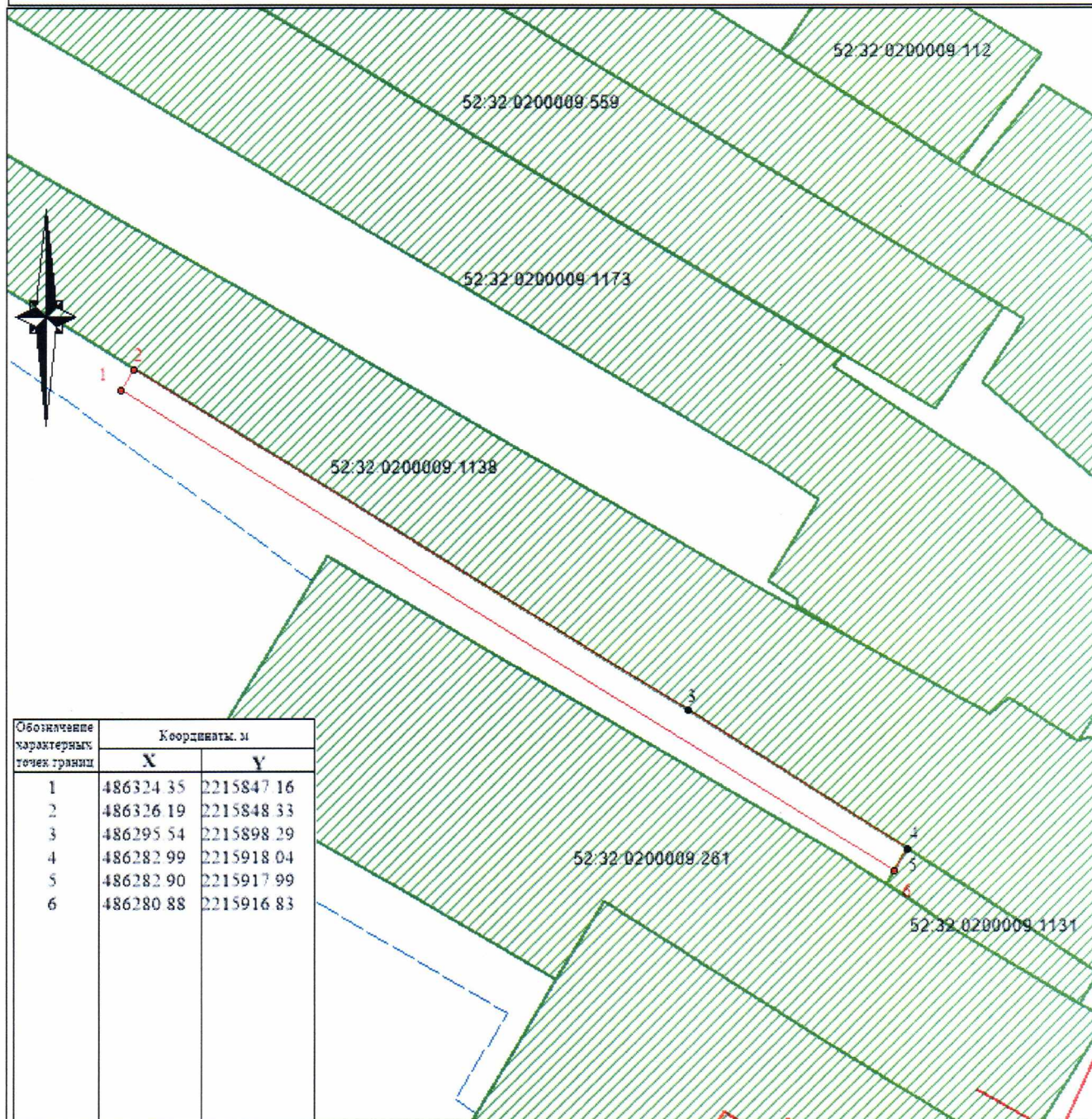
от _____

Категория земель - земли населенных пунктов

Вид разрешенного использования - ведение садоводства

Условный номер земельного участка

Площадь земельного участка 200 кв. м.



Обозначение характерных точек границ	Координаты, м	
	X	Y
1	486324 35	2215847 16
2	486326 19	2215848 33
3	486295 54	2215898 29
4	486282 99	2215918 04
5	486282 90	2215917 99
6	486280 88	2215916 83

Масштаб 1:500 Система координат МСК 52, зона 2

- Условные обозначения
- - граница образуемого земельного участка
 - - граница земельного участка, по сведениям ЕГРН
 - 52:32:1100002:5019 - обозначение кадастрового номера земельного участка
 - 1 - обозначение характерной точки границы образуемого земельного участка